

**Wykaz nieruchomości przeznaczonych do oddania w dzierżawę**

Burmistrz Gminy i Miasta Kleczew podaje wykaz do publicznej wiadomości na okres 21 dni:

**od 16.07.2025 r. do 06.08.2025 r.**

lp.	Informacje o nieruchomościach	
1	Oznaczenie nieruchomości (numer działki, obręb, księga wieczysta)	<b>46/1, Adamowo, KN1N/00053180/5</b>
	Powierzchnia oddawana w dzierżawę [ha]	3,5500
	Opis nieruchomości	Część nieruchomości (grunty klasy RVI) przeznaczona do dzierżawy graniczy z drogami (od północy i od wschodu), zabudową zagrodową, terenami rekreacyjnymi i lasem.
	Przeznaczenie nieruchomości i sposób jej zagospodarowania	15ZL - teren leśny; 1KD-D - teren dróg publicznych klasy dojazdowej; działka niezabudowana, użytkowana rolniczo
	Termin zagospodarowania nieruchomości	brak
	Wysokość opłat z tytułu dzierżawy	Minimalna stawka – 1200,34 zł/ha/rok, tj. 4261,21 zł/rok za przedmiot dzierżawy
	Terminy wnoszenia opłat	30 września każdego roku trwania umowy
	Zasady aktualizacji opłat	Zmiana o dodatni średnioroczny wskaźnik cen towarów i usług konsumpcyjnych w roku poprzednim, ogłaszana w komunikacie Prezesa Głównego Urzędu Statystycznego; dopuszczalna jest aktualizacja opłaty przez oszacowanie rzeczoznawcy majątkowego lub na podstawie zarządzenia Burmistrza Gminy i Miasta Kleczew.
	Przeznaczenie	Do oddania w dzierżawę w drodze przetargu ustnego nieograniczonego na okres 5 lat
2	Oznaczenie nieruchomości (numer działki, obręb, księga wieczysta)	<b>102/3, Izabelin, KN1N/00015061/7</b>
	Powierzchnia oddawana w dzierżawę [ha]	16,4400
	Opis nieruchomości	Nieruchomość (grunty klasy RIIIa, RIIIb, RIVa, RIVb, RV) od północy graniczy z drogą gminną oraz dwoma nieruchomościami stanowiącymi własność osób fizycznych, otaczając jedną z nich z trzech, a drugą z dwóch stron. Południową granicę wyznacza rów melioracyjny. W bezpośrednim i bliskim sąsiedztwie znajdują się nieruchomości użytkowane rolniczo. Pod ziemią przebiega rurociąg naftowy.

	Przeznaczenie nieruchomości i sposób jej zagospodarowania	RP_19 - teren upraw polowych; działka niezabudowana, użytkowana rolniczo
	Termin zagospodarowania nieruchomości	brak
	Wysokość opłat z tytułu dzierżawy	Minimalna stawka – 2244,53 zł/ha/rok, tj. 36900,00 zł/rok za przedmiot dzierżawy
	Terminy wnoszenia opłat	30 września każdego roku trwania umowy
	Zasady aktualizacji opłat	Zmiana o dodatni średnioroczny wskaźnik cen towarów i usług konsumpcyjnych w roku poprzednim, ogłaszana w komunikacie Prezesa Głównego Urzędu Statystycznego; dopuszczalna jest aktualizacja opłaty przez oszacowanie rzeczoznawcy majątkowego lub na podstawie zarządzenia Burmistrza Gminy i Miasta Kleczew.
	Przeznaczenie	Do oddania w dzierżawę w drodze przetargu ustnego nieograniczonego na okres 5 lat
3	Oznaczenie nieruchomości (numer działki, obręb, księga wieczysta)	<b>171/1, Janowo, brak KW</b>
	Powierzchnia oddawana w dzierżawę [ha]	1,0973
	Opis nieruchomości	Nieruchomość (grunty klasy RIVa, RIVb) od północy graniczy z drogą gminną, od zachodu z nieruchomością władaną przez Szkołę Podstawową w Koziegłowach. Od południa i wschodu z nieruchomościami użytkowymi rolniczo. Przez środek działki, w kierunku północ-południe, biegnie linia elektroenergetyczna średniego napięcia, natomiast w centralnej części działki znajduje się słup energetyczny – konstrukcja metalowa.
	Przeznaczenie nieruchomości i sposób jej zagospodarowania	RP_14 - teren upraw polowych; działka niezabudowana, użytkowana rolniczo
	Termin zagospodarowania nieruchomości	brak
	Wysokość opłat z tytułu dzierżawy	Minimalna stawka – 1640,39 zł/ha/rok, tj. 1800,00 zł/rok za przedmiot dzierżawy
	Terminy wnoszenia opłat	30 września każdego roku trwania umowy
	Zasady aktualizacji opłat	Zmiana o dodatni średnioroczny wskaźnik cen towarów i usług konsumpcyjnych w roku poprzednim, ogłaszana w komunikacie Prezesa Głównego Urzędu Statystycznego; dopuszczalna jest aktualizacja opłaty przez oszacowanie rzeczoznawcy majątkowego lub na podstawie zarządzenia Burmistrza Gminy i Miasta Kleczew.
	Przeznaczenie	Do oddania w dzierżawę w drodze przetargu ustnego nieograniczonego na okres 5 lat
4	Oznaczenie nieruchomości (numer działki, obręb, księga wieczysta)	<b>72, Kalinowiec, KN1N/00087220/5 73, 87, Kalinowiec, KN1N/00054627/8</b>
	Powierzchnia oddawana w dzierżawę [ha]	4,8400 (1,3500; 2,3900; 1,1000)

	Opis nieruchomości	Obszar przeznaczony do oddania w dzierżawę (grunty klasy RIIIb, RIVa, RV, ŁIV) składa się z trzech działek. Od strony północnej i wschodniej graniczy z rowami melioracyjnymi. Ze wszystkich stron rozciągają się nieruchomości użytkowane rolniczo. Dostęp do drogi publicznej posiada poprzez działki sąsiadujące.
	Przeznaczenie nieruchomości i sposób jej zagospodarowania	72,73 - RP_15 - teren upraw polowych; 87 - R1 - teren rolniczy z dopuszczeniem zabudowy gospodarczej w gospodarstwie rolnym; działki niezabudowane, użytkowane rolniczo.
	Termin zagospodarowania nieruchomości	brak
	Wysokość opłat z tytułu dzierżawy	Minimalna stawka – 2789,26 zł/ha/rok, tj. 13500,00 zł/rok za przedmiot dzierżawy
	Terminy wnoszenia opłat	30 września każdego roku trwania umowy
	Zasady aktualizacji opłat	Zmiana o dodatni średnioroczny wskaźnik cen towarów i usług konsumpcyjnych w roku poprzednim, ogłaszana w komunikacie Prezesa Głównego Urzędu Statystycznego; dopuszczalna jest aktualizacja opłaty przez oszacowanie rzeczoznawcy majątkowego lub na podstawie zarządzenia Burmistrza Gminy i Miasta Kleczew.
	Przeznaczenie	Do oddania w dzierżawę w drodze przetargu ustnego nieograniczonego na okres 5 lat
5	Oznaczenie nieruchomości (numer działki, obręb, księga wieczysta)	<b>88, Marszewo, brak KW</b>
	Powierzchnia oddawana w dzierżawę [ha]	0,3700
	Opis nieruchomości	Nieruchomość przeznaczona do oddania w dzierżawę (grunty klasy RIVa) od strony północnej graniczy z rowem melioracyjnym, a od południa i wschodu z drogami gminnymi. Ze wszystkich stron rozciągają się nieruchomości użytkowane rolniczo.
	Przeznaczenie nieruchomości i sposób jej zagospodarowania	RP_5 - teren upraw polowych; działka niezabudowana, użytkowana rolniczo.
	Termin zagospodarowania nieruchomości	brak
	Wysokość opłat z tytułu dzierżawy	Minimalna stawka – 1200,34 zł/ha/rok, tj. 444,13 zł/rok za przedmiot dzierżawy
	Terminy wnoszenia opłat	30 września każdego roku trwania umowy
	Zasady aktualizacji opłat	Zmiana o dodatni średnioroczny wskaźnik cen towarów i usług konsumpcyjnych w roku poprzednim, ogłaszana w komunikacie Prezesa Głównego Urzędu Statystycznego; dopuszczalna jest aktualizacja opłaty przez oszacowanie rzeczoznawcy majątkowego lub na podstawie zarządzenia Burmistrza Gminy i Miasta Kleczew.
	Przeznaczenie	Do oddania w dzierżawę w drodze przetargu ustnego nieograniczonego na okres 5 lat
6	Oznaczenie nieruchomości (numer działki, obręb, księga wieczysta)	<b>174, 196, Marszewo, KN1N/00073295/0</b>
	Powierzchnia oddawana w dzierżawę [ha]	0,3400 (0,1300; 0,2100)

	Opis nieruchomości	Obszar przeznaczony do oddania w dzierżawę (grunty klasy ŁIV, ŁV) składa się z dwóch działek przedzielonych rowem melioracyjnym biegnącym od zachodu na północny wschód. Północna granica działki 196 stanowi jednocześnie granicę gminy Kleczew. Działka 174 posiada dostęp do drogi publicznej od strony północnej. Ze wszystkich stron rozciągają się nieruchomości użytkowane rolniczo.
	Przeznaczenie nieruchomości i sposób jej zagospodarowania	RP_5 - teren upraw polowych; działki niezabudowane, użytkowane rolniczo.
	Termin zagospodarowania nieruchomości	brak
	Wysokość opłat z tytułu dzierżawy	Minimalna stawka – 1200,34 zł/ha/rok, tj. 408,12 zł/rok za przedmiot dzierżawy
	Terminy wnoszenia opłat	30 września każdego roku trwania umowy
	Zasady aktualizacji opłat	Zmiana o dodatni średnioroczny wskaźnik cen towarów i usług konsumpcyjnych w roku poprzednim, ogłaszana w komunikacie Prezesa Głównego Urzędu Statystycznego; dopuszczalna jest aktualizacja opłaty przez oszacowanie rzeczoznawcy majątkowego lub na podstawie zarządzenia Burmistrza Gminy i Miasta Kleczew.
	Przeznaczenie	Do oddania w dzierżawę w drodze przetargu ustnego nieograniczonego na okres 5 lat
7	Oznaczenie nieruchomości (numer działki, obręb, księga wieczysta)	<b>371/13, 371/20, Nieborzyn, KN1N/00057546/7</b>
	Powierzchnia oddawana w dzierżawę [ha]	0,8400 (371/13 - 0,1600; część 371/20 - 0,6800)
	Opis nieruchomości	Obszar przeznaczony do oddania w dzierżawę (grunty klasy IVa) składa się z dwóch działek oddalonych od siebie o ok. 100 m w linii prostej i 270 m drogami. Działka 371/13 od strony wschodniej graniczy z drogą gminną, a od pozostałych z nieruchomościami rolniczymi zabudowanymi. Działka 371/20 graniczy z drogą gminną od strony północnej, jej część wydzielona jest jako droga wewnętrzna prowadząca do budynku świetlicy wiejskiej.
	Przeznaczenie nieruchomości i sposób jej zagospodarowania	371/13 - 23MN/U - teren zabudowy mieszkaniowej jednorodzinnej i zabudowy usługowej; 371/20 - ZP - teren zieleni urządzonej; obszar niezabudowany, użytkowany rolniczo
	Termin zagospodarowania nieruchomości	brak
	Wysokość opłat z tytułu dzierżawy	Minimalna stawka – 1200,34 zł/ha/rok, tj. 1008,29 zł/rok za przedmiot dzierżawy
	Terminy wnoszenia opłat	30 września każdego roku trwania umowy
	Zasady aktualizacji opłat	Zmiana o dodatni średnioroczny wskaźnik cen towarów i usług konsumpcyjnych w roku poprzednim, ogłaszana w komunikacie Prezesa Głównego Urzędu Statystycznego; dopuszczalna jest aktualizacja opłaty przez oszacowanie rzeczoznawcy majątkowego lub na podstawie zarządzenia Burmistrza Gminy i Miasta Kleczew.
	Przeznaczenie	Do oddania w dzierżawę w drodze przetargu ustnego nieograniczonego na okres 5 lat
8	Oznaczenie nieruchomości (numer działki, obręb, księga	<b>74, Wielkopole, KN1N/00048306/7</b>

	wieczysta)	
	Powierzchnia oddawana w dzierżawę [ha]	0,5600
	Opis nieruchomości	Nieruchomość przeznaczona do oddania w dzierżawę (grunty klasy RIIIa, RIIIb) ma kształt wąskiego prostokąta o szerokości ok. 16 m i długości ok. 353 m. Od strony południowo-zachodniej ma dostęp do drogi gminnej, a z pozostałych stron otaczają ją nieruchomości użytkowane rolniczo.
	Przeznaczenie nieruchomości i sposób jej zagospodarowania	RP_20 - teren upraw polowych; działka niezabudowana, użytkowana rolniczo.
	Termin zagospodarowania nieruchomości	brak
	Wysokość opłat z tytułu dzierżawy	Minimalna stawka – 1200,34 zł/ha/rok, tj. 672,19 zł/rok za przedmiot dzierżawy
	Terminy wnoszenia opłat	30 września każdego roku trwania umowy
	Zasady aktualizacji opłat	Zmiana o dodatni średnioroczny wskaźnik cen towarów i usług konsumpcyjnych w roku poprzednim, ogłaszana w komunikacie Prezesa Głównego Urzędu Statystycznego; dopuszczalna jest aktualizacja opłaty przez oszacowanie rzeczoznawcy majątkowego lub na podstawie zarządzenia Burmistrza Gminy i Miasta Kleczew.
	Przeznaczenie	Do oddania w dzierżawę w drodze przetargu ustnego nieograniczonego na okres 5 lat
9	Oznaczenie nieruchomości (numer działki, obręb, księga wieczysta)	<b>58/1, Wielkopole, KN1N/00052837/9</b>
	Powierzchnia oddawana w dzierżawę [ha]	0,4500
	Opis nieruchomości	Część nieruchomości przeznaczona do oddania w dzierżawę (grunty klasy RIIIa) od zachodu graniczy z drogą publiczną, od północy z nieruchomościami rolniczymi zabudowanymi i niezabudowanymi, a od zachodu (za drogą) z nieruchomościami użytkowymi rolniczo. Na części nieruchomości nie oddawanej w dzierżawę zlokalizowane są tereny sportowo-rekreacyjne (boisko i plac zabaw).
	Przeznaczenie nieruchomości i sposób jej zagospodarowania	2RM - teren zabudowy zagrodowej w gospodarstwach rolnych, hodowlanych i ogrodniczych; obszar niezabudowany, użytkowany rolniczo
	Termin zagospodarowania nieruchomości	brak
	Wysokość opłat z tytułu dzierżawy	Minimalna stawka – 1200,34 zł/ha/rok, tj. 540,15 zł/rok za przedmiot dzierżawy
	Terminy wnoszenia opłat	30 września każdego roku trwania umowy
	Zasady aktualizacji opłat	Zmiana o dodatni średnioroczny wskaźnik cen towarów i usług konsumpcyjnych w roku poprzednim, ogłaszana w komunikacie Prezesa Głównego Urzędu Statystycznego; dopuszczalna jest aktualizacja opłaty przez oszacowanie rzeczoznawcy majątkowego lub na podstawie zarządzenia Burmistrza Gminy i Miasta Kleczew.
	Przeznaczenie	Do oddania w dzierżawę w drodze przetargu ustnego nieograniczonego na okres 5 lat
10	Oznaczenie nieruchomości	<b>93/5, Zberzyn, KN1N/00032199/8</b>

	(numer działki, obręb, księga wieczysta)	
	Powierzchnia oddawana w dzierżawę [ha]	1,9924
	Opis nieruchomości	Nieruchomość przeznaczona do oddania w dzierżawę (grunty klasy RIIIb, RIVa, RIVb, RV, ŁVI, W-ŁVI, W-RV, N) ma kształt wielokąta nieforemnego. Od południa graniczy z drogą publiczną, a od północy z rowem melioracyjnym, z pozostałych stron otoczona nieruchomościami użytkowymi rolniczo. Przy południowej części (od strony zachodniej) znajduje się zabudowana nieruchomość rolna.
	Przeznaczenie nieruchomości i sposób jej zagospodarowania	19MN/U - teren zabudowy mieszkaniowej jednorodzinnej i zabudowy usługowej; RP_7 - teren upraw polowych; działka niezabudowana, użytkowana rolniczo
	Termin zagospodarowania nieruchomości	brak
	Wysokość opłat z tytułu dzierżawy	Minimalna stawka – 1706,48 zł/ha/rok, tj. 3400,00 zł/rok za przedmiot dzierżawy
	Terminy wnoszenia opłat	30 września każdego roku trwania umowy
	Zasady aktualizacji opłat	Zmiana o dodatni średnioroczny wskaźnik cen towarów i usług konsumpcyjnych w roku poprzednim, ogłaszana w komunikacie Prezesa Głównego Urzędu Statystycznego; dopuszczalna jest aktualizacja opłaty przez oszacowanie rzeczoznawcy majątkowego lub na podstawie zarządzenia Burmistrza Gminy i Miasta Kleczew.
	Przeznaczenie	Do oddania w dzierżawę w drodze przetargu ustnego nieograniczonego na okres 5 lat
11	Oznaczenie nieruchomości (numer działki, obręb, księga wieczysta)	<b>130/13, Zberzyn, KN1N/00063332/9</b>
	Powierzchnia oddawana w dzierżawę [ha]	0,8168
	Opis nieruchomości	Nieruchomość przeznaczona do oddania w dzierżawę (grunty klasy RIIIb, RIVa, RIVb, RV, RVI) ma kształt prostokąta. Od zachodu graniczy z drogą gminną, natomiast z pozostałych stron otaczają ją nieruchomości użytkowane rolniczo.
	Przeznaczenie nieruchomości i sposób jej zagospodarowania	23MN/U - teren zabudowy mieszkaniowej jednorodzinnej i zabudowy usługowej 7RM - teren zabudowy zagrodowej w gospodarstwach rolnych, hodowlanych i ogrodnich; działka niezabudowana, użytkowana rolniczo
	Termin zagospodarowania nieruchomości	brak
	Wysokość opłat z tytułu dzierżawy	Minimalna stawka – 1836,43zł/ha/rok, tj. 1500,00 zł/rok za przedmiot dzierżawy
	Terminy wnoszenia opłat	30 września każdego roku trwania umowy
	Zasady aktualizacji opłat	Zmiana o dodatni średnioroczny wskaźnik cen towarów i usług konsumpcyjnych w roku poprzednim, ogłaszana w komunikacie Prezesa Głównego Urzędu Statystycznego; dopuszczalna jest aktualizacja opłaty przez oszacowanie rzeczoznawcy majątkowego lub na podstawie zarządzenia Burmistrza Gminy i Miasta Kleczew.

	Przeznaczenie	Do oddania w dzierżawę w drodze przetargu ustnego nieograniczonego na okres 5 lat
12	Oznaczenie nieruchomości (numer działki, obręb, księga wieczysta)	<b>193, 197, Złotków, KN1N/00052839/3</b>
	Powierzchnia oddawana w dzierżawę [ha]	1,9200 (1,0300; 0,8900)
	Opis nieruchomości	Nieruchomość przeznaczona do oddania w dzierżawę (grunty klasy RIIIa, IIIb, RIVa, RIVb, RV, RVI, ŁVI, PsIV, PsV) składa się z dwóch działek sąsiadujących ze sobą. Bezpośredni dostęp do drogi gminnej od strony wschodniej ma działka 197. Od pozostałych stron obszar graniczy z nieruchomościami użytkowymi rolniczo.
	Przeznaczenie nieruchomości i sposób jej zagospodarowania	193 - RP_11 - teren upraw polowych; 197 - RP_11 - teren upraw polowych; 11.6MN - teren mieszkalnictwa niskiej intensywności zabudowy z dopuszczeniem usług nieuciążliwych dla środowiska; działki niezabudowane, użytkowane rolniczo
	Termin zagospodarowania nieruchomości	brak
	Wysokość opłat z tytułu dzierżawy	Minimalna stawka – 1223,95 zł/ha/rok, tj. 2350,00 zł/rok za przedmiot dzierżawy
	Terminy wnoszenia opłat	30 września każdego roku trwania umowy
	Zasady aktualizacji opłat	Zmiana o dodatni średnioroczny wskaźnik cen towarów i usług konsumpcyjnych w roku poprzednim, ogłaszana w komunikacie Prezesa Głównego Urzędu Statystycznego; dopuszczalna jest aktualizacja opłaty przez oszacowanie rzeczoznawcy majątkowego lub na podstawie zarządzenia Burmistrza Gminy i Miasta Kleczew.
	Przeznaczenie	Do oddania w dzierżawę w drodze przetargu ustnego nieograniczonego na okres 5 lat
13	Oznaczenie nieruchomości (numer działki, obręb, księga wieczysta)	<b>133/12, 133/13, 133/14, 133/15, 133/16, Złotków, brak KW; 133/17, 133/20, Złotków, KN1N/00060077/2; 133/24, 133/25, Złotków, KN1N/00094259/9</b>
	Powierzchnia oddawana w dzierżawę [ha]	1,6248 (0,2480; 0,3098; 0,3093; 0,3004; 0,3009; 0,0794; 0,0195; 0,050; 0,0525)
	Opis nieruchomości	Obszar przeznaczony do oddania w dzierżawę (grunty klasy RIIIa, IIIb, RIVa, RIVb, RV, RVI, ŁV, ŁVI, N) składa się z 9 działek sąsiadujących ze sobą. Bezpośredni dostęp do drogi gminnej od strony północno-wschodniej ma przez działki 133/16, 133/17, 133/20 i 133/25. Od wschodu graniczy z rowem melioracyjnym. Od pozostałych stron obszar graniczy z nieruchomościami użytkowymi rolniczo.
	Przeznaczenie nieruchomości i sposób jej zagospodarowania	133/24; 133/12; 133/13; 133/14; 133/15 - 1MN/U - teren zabudowy mieszkaniowej jednorodzinnej i zabudowy usługowej; 133/25; 133/16 - 1MN/U - teren zabudowy mieszkaniowej jednorodzinnej i zabudowy usługowej; 1KD-Z - teren dróg publicznych klasy zbiorczej; 133/17; 133/20 - 1KD-Z - teren dróg publicznych klasy zbiorczej; działki niezabudowane, użytkowane rolniczo.
	Termin zagospodarowania nieruchomości	brak
	Wysokość opłat z tytułu	Minimalna stawka – 1200,34 zł/ha/rok, tj. 1950,31 zł/rok za przedmiot

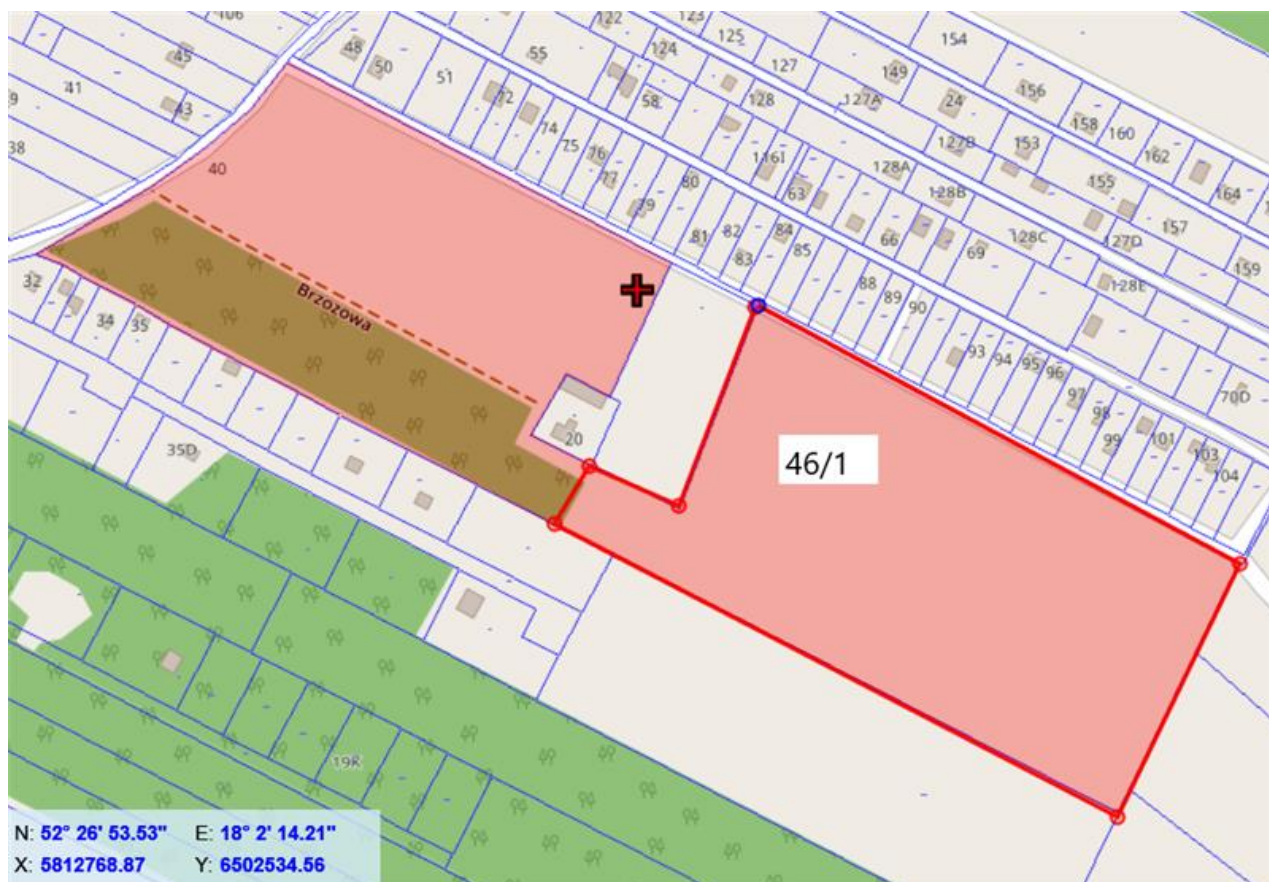
	dzierżawy	dzierżawy
	Terminy wnoszenia opłat	30 września każdego roku trwania umowy
	Zasady aktualizacji opłat	Zmiana o dodatni średnioroczny wskaźnik cen towarów i usług konsumpcyjnych w roku poprzednim, ogłaszana w komunikacie Prezesa Głównego Urzędu Statystycznego; dopuszczalna jest aktualizacja opłaty przez oszacowanie rzeczoznawcy majątkowego lub na podstawie zarządzenia Burmistrza Gminy i Miasta Kleczew.
	Przeznaczenie	Do oddania w dzierżawę w drodze przetargu ustnego nieograniczonego na okres 5 lat
14	Oznaczenie nieruchomości (numer działki, obręb, księga wieczysta)	<b>136/4, 137/4, 137/5, 137/6, 137/7, 137/8, 137/9, 137/10, 142/18, 142/20, 142/21, 142/22, 142/33, 142/34, Złotków, KN1N/00094259/9; 137/3, 137/11, Złotków, KN1N/00060077/2</b>
	Powierzchnia oddawana w dzierżawę [ha]	4,4154 (0,0344; 0,3968; 0,3518; 0,3051; 0,3050; 0,3031; 0,3012; 0,3026; 0,0350; 0,0053; 0,1829; 0,1861; 0,1036; 0,1108; 0,2785; 0,9081)
	Opis nieruchomości	Obszar przeznaczony do oddania w dzierżawę (grunty klasy RIIIa, RV, ŁIV, N) składa się z 16 działek sąsiadujących ze sobą. Bezpośredni dostęp do drogi gminnej od strony północno-wschodniej ma przez działki 136/4, 137/3, 137/4, 137/5, 137/11. Obszar przecina rów melioracyjny pomiędzy działkami 137/4 i 137/5. Rów melioracyjny stanowi również granicę południową obszaru. Natomiast wschodnią działka będąca byłymi terenami kolejowymi. W otoczeniu obszaru znajdują się nieruchomości użytkowane rolniczo.
	Przeznaczenie nieruchomości i sposób jej zagospodarowania	136/4; 137/4; 137/5 - 1KD-Z - teren dróg publicznych klasy zbiorczej; 2MN/U - teren zabudowy mieszkaniowej jednorodzinnej i zabudowy usługowej; 137/6; 137/7; 137/8; 137/9; 137/10 - 2MN/U - teren zabudowy mieszkaniowej jednorodzinnej i zabudowy usługowej; 142/18; 142/20; 142/21; 142/22; 142/33; 142/34 - 3MN/U - teren zabudowy mieszkaniowej jednorodzinnej i zabudowy usługowej; 137/3 - 5KDW - teren dróg wewnętrznych; 1KD-Z - teren dróg publicznych klasy zbiorczej; 137/11 - 1MW - teren zabudowy mieszkaniowej wielorodzinnej; 1KD-Z - teren dróg publicznych klasy zbiorczej działki niezabudowane, użytkowane rolniczo.
	Termin zagospodarowania nieruchomości	brak
	Wysokość opłat z tytułu dzierżawy	Minimalna stawka – 1200,34 zł/ha/rok, tj. 5299,98 zł/rok za przedmiot dzierżawy
	Terminy wnoszenia opłat	30 września każdego roku trwania umowy
	Zasady aktualizacji opłat	Zmiana o dodatni średnioroczny wskaźnik cen towarów i usług konsumpcyjnych w roku poprzednim, ogłaszana w komunikacie Prezesa Głównego Urzędu Statystycznego; dopuszczalna jest aktualizacja opłaty przez oszacowanie rzeczoznawcy majątkowego lub na podstawie zarządzenia Burmistrza Gminy i Miasta Kleczew.
	Przeznaczenie	Do oddania w dzierżawę w drodze przetargu ustnego nieograniczonego na okres 5 lat
15	Oznaczenie nieruchomości (numer działki, obręb, księga wieczysta)	<b>63, 83, Złotków, KN1N/00064010/3</b>
	Powierzchnia oddawana w	0,5607

	dzierżawę [ha]	(0,0607; 0,5000)
	Opis nieruchomości	Nieruchomość przeznaczona do oddania w dzierżawę (grunty klasy RIIIB, RIVa, RV) składa się z 2 działek znajdujących się w bliskiej odległości – rozdzielonych drogą gminną. W otoczeniu obszaru znajdują się nieruchomości użytkowane rolniczo.
	Przeznaczenie nieruchomości i sposób jej zagospodarowania	63 - 3R - teren rolniczy; 83 - 5R - teren rolniczy; działki niezabudowane, użytkowane rolniczo.
	Termin zagospodarowania nieruchomości	brak
	Wysokość opłat z tytułu dzierżawy	Minimalna stawka – 1200,34 zł/ha/rok, tj. 673,03 zł/rok za przedmiot dzierżawy
	Terminy wnoszenia opłat	30 września każdego roku trwania umowy
	Zasady aktualizacji opłat	Zmiana o dodatni średnioroczny wskaźnik cen towarów i usług konsumpcyjnych w roku poprzednim, ogłaszana w komunikacie Prezesa Głównego Urzędu Statystycznego; dopuszczalna jest aktualizacja opłaty przez oszacowanie rzeczoznawcy majątkowego lub na podstawie zarządzenia Burmistrza Gminy i Miasta Kleczew.
	Przeznaczenie	Do oddania w dzierżawę w drodze przetargu ustnego nieograniczonego na okres 5 lat
16	Oznaczenie nieruchomości (numer działki, obręb, księga wieczysta)	<b>75, Złotków, KN1N/00064010/3</b>
	Powierzchnia oddawana w dzierżawę [ha]	0,6300
	Opis nieruchomości	Nieruchomość przeznaczona do oddania w dzierżawę (grunty klasy RIVa). Od wschodu graniczy z drogą gminną, a od południa z rowem melioracyjnym. Z pozostałych stron otacza ją nieruchomość użytkowana rolniczo.
	Przeznaczenie nieruchomości i sposób jej zagospodarowania	16MN/U - teren zabudowy mieszkaniowej jednorodzinnej i zabudowy usługowej; działka niezabudowana, użytkowana rolniczo
	Termin zagospodarowania nieruchomości	brak
	Wysokość opłat z tytułu dzierżawy	Minimalna stawka – 1825,40 zł/ha/rok, tj. 1150,00 zł/rok za przedmiot dzierżawy
	Terminy wnoszenia opłat	30 września każdego roku trwania umowy
	Zasady aktualizacji opłat	Zmiana o dodatni średnioroczny wskaźnik cen towarów i usług konsumpcyjnych w roku poprzednim, ogłaszana w komunikacie Prezesa Głównego Urzędu Statystycznego; dopuszczalna jest aktualizacja opłaty przez oszacowanie rzeczoznawcy majątkowego lub na podstawie zarządzenia Burmistrza Gminy i Miasta Kleczew.
	Przeznaczenie	Do oddania w dzierżawę w drodze przetargu ustnego nieograniczonego na okres 5 lat
17	Oznaczenie nieruchomości (numer działki, obręb, księga wieczysta)	<b>142/14, 142/29, Złotków, KN1N/00060077/2</b>
	Powierzchnia oddawana w dzierżawę [ha]	0,5137 (0,2599; 0,2538)

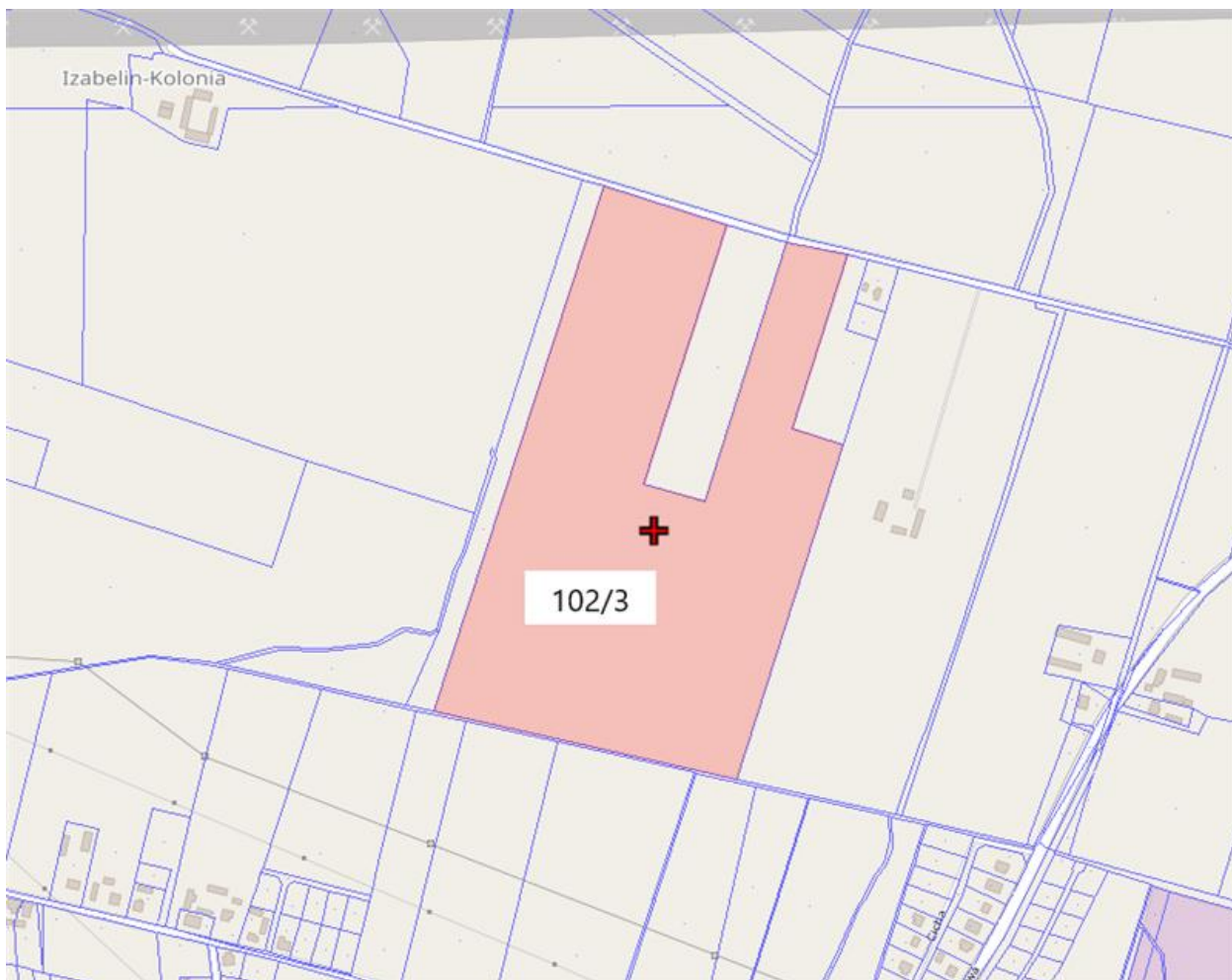
Opis nieruchomości	Nieruchomość przeznaczona do oddania w dzierżawę (grunty klasy RIIIB, RIVa) składa się z 2 działek znajdujących się w bezpośrednim sąsiedztwie. Od północy graniczy z rowem melioracyjnym, od południa z drogą publiczną, a od wschodu z drogą gminną, od zachodu z nieruchomością użytkowaną rolniczo.
Przeznaczenie nieruchomości i sposób jej zagospodarowania	2MW - teren zabudowy mieszkaniowej wielorodzinnej; 1KD-Z - teren dróg publicznych klasy zbiorczej; działki niezabudowane, użytkowane rolniczo
Termin zagospodarowania nieruchomości	brak
Wysokość opłat z tytułu dzierżawy	Minimalna stawka – 1200,34 zł/ha/rok, tj. 616,61 zł/rok za przedmiot dzierżawy
Terminy wnoszenia opłat	30 września każdego roku trwania umowy
Zasady aktualizacji opłat	Zmiana o dodatni średnioroczny wskaźnik cen towarów i usług konsumpcyjnych w roku poprzednim, ogłaszana w komunikacie Prezesa Głównego Urzędu Statystycznego; dopuszczalna jest aktualizacja opłaty przez oszacowanie rzeczoznawcy majątkowego lub na podstawie zarządzenia Burmistrza Gminy i Miasta Kleczew.
Przeznaczenie	Do oddania w dzierżawę w drodze przetargu ustnego nieograniczonego na okres 5 lat

### Lokalizacja nieruchomości przeznaczonych do oddania w dzierżawę

#### 1. Działka nr 46/1, obręb Adamowo



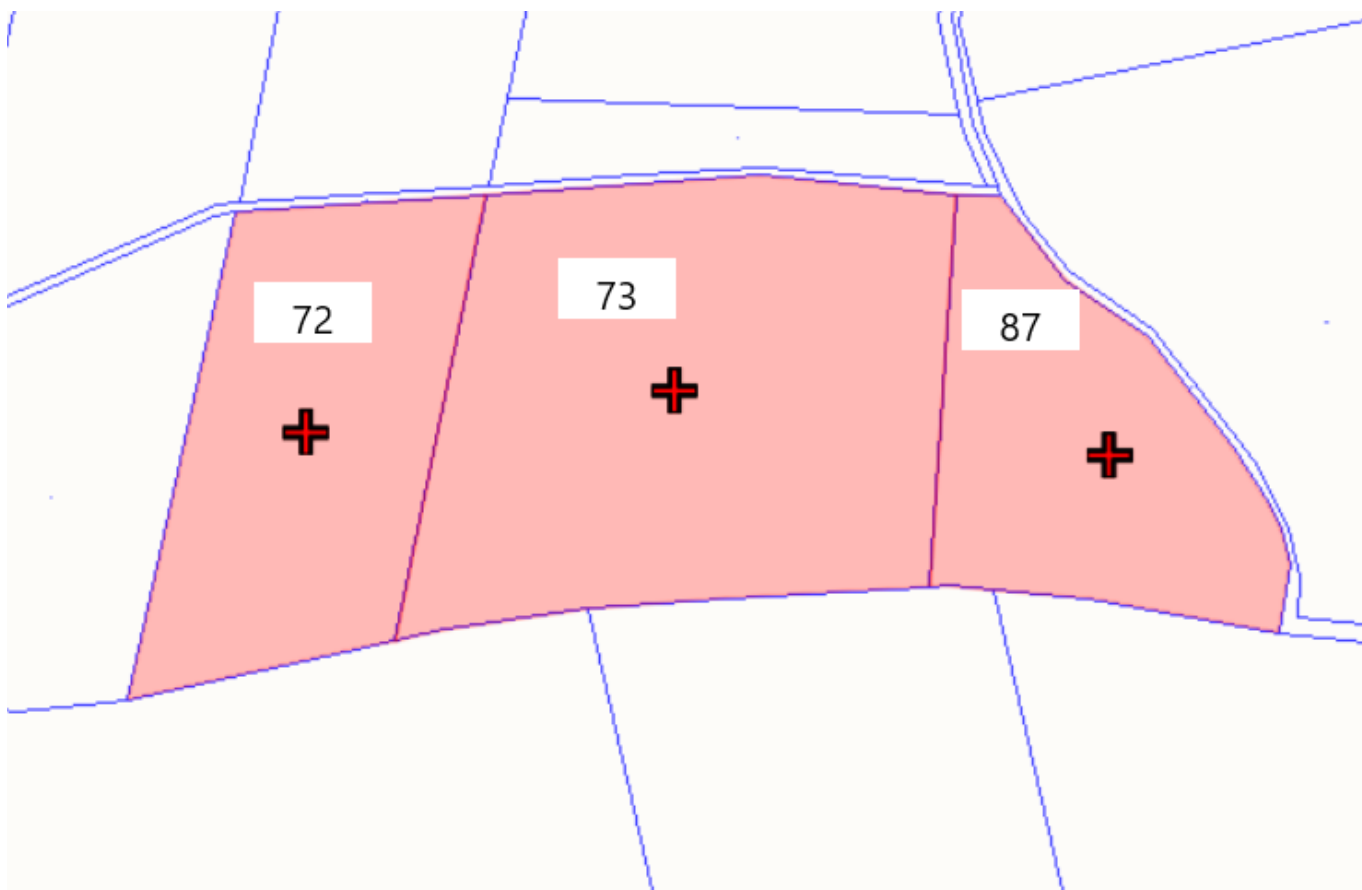
2. Działka nr 102/3, obręb Izabelin



3. Działka nr 171/1, obręb Janowo



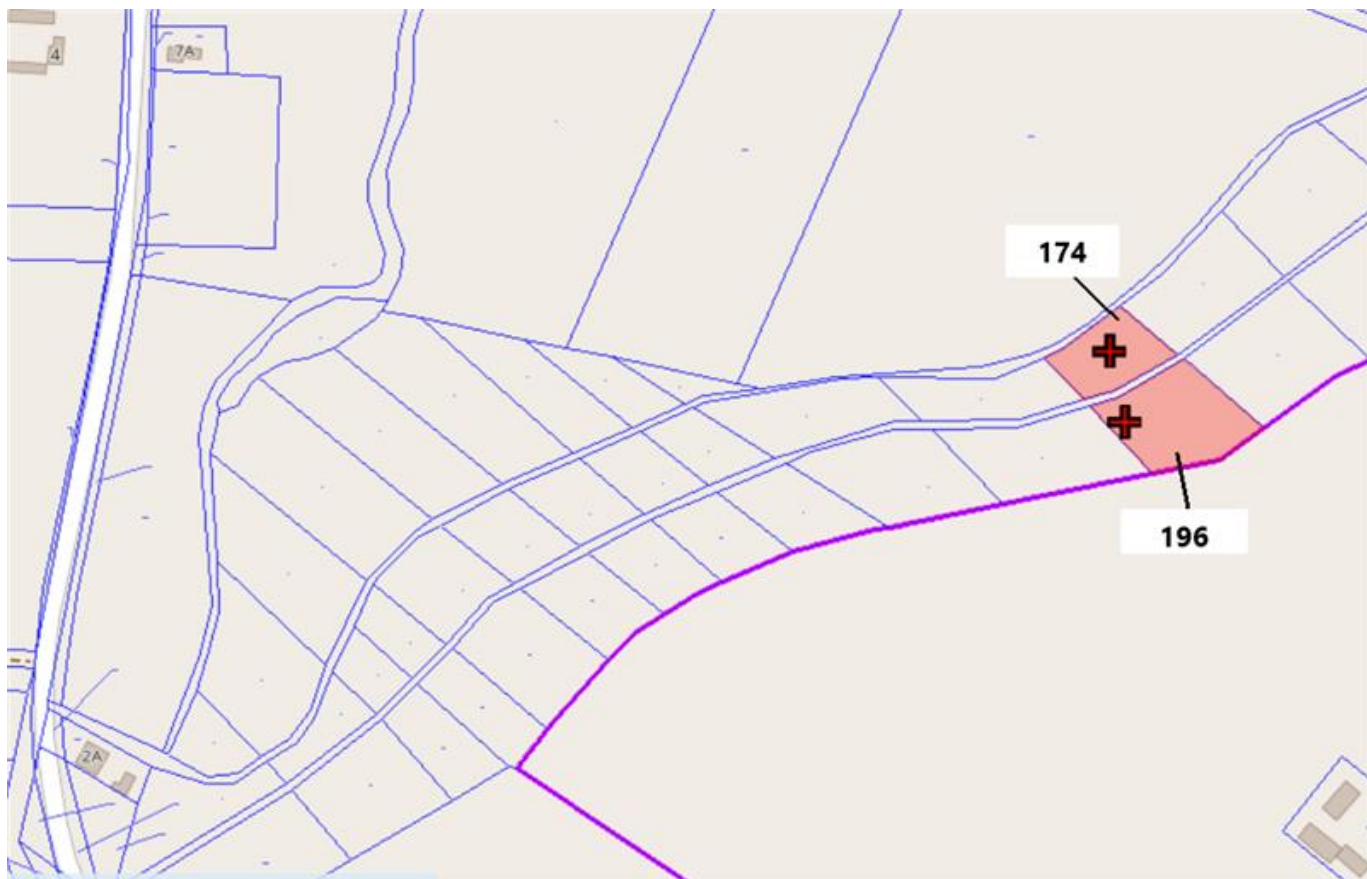
4. Działki nr 72, 73, 87, obręb Kalinowiec



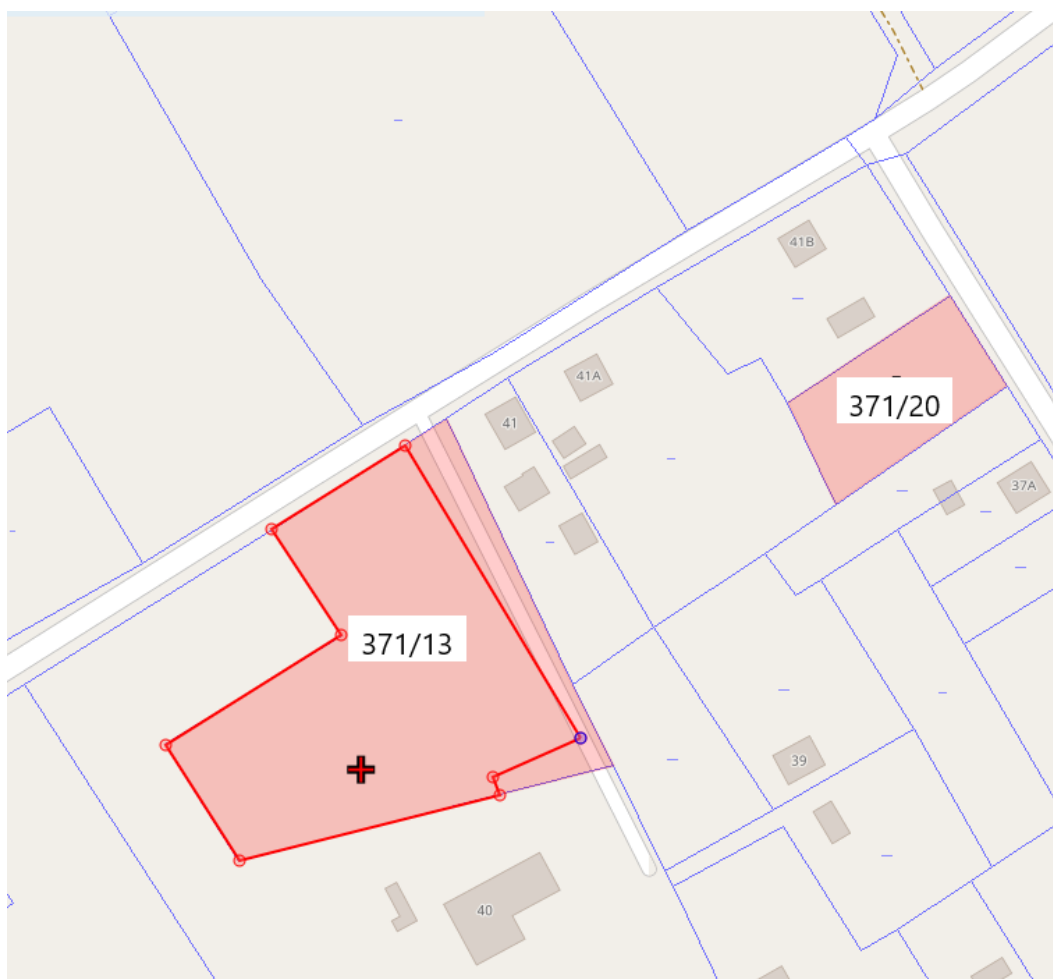
5. Działka nr 88, obręb Marszewo



6. Działki nr 174, 196, obręb Marszewo



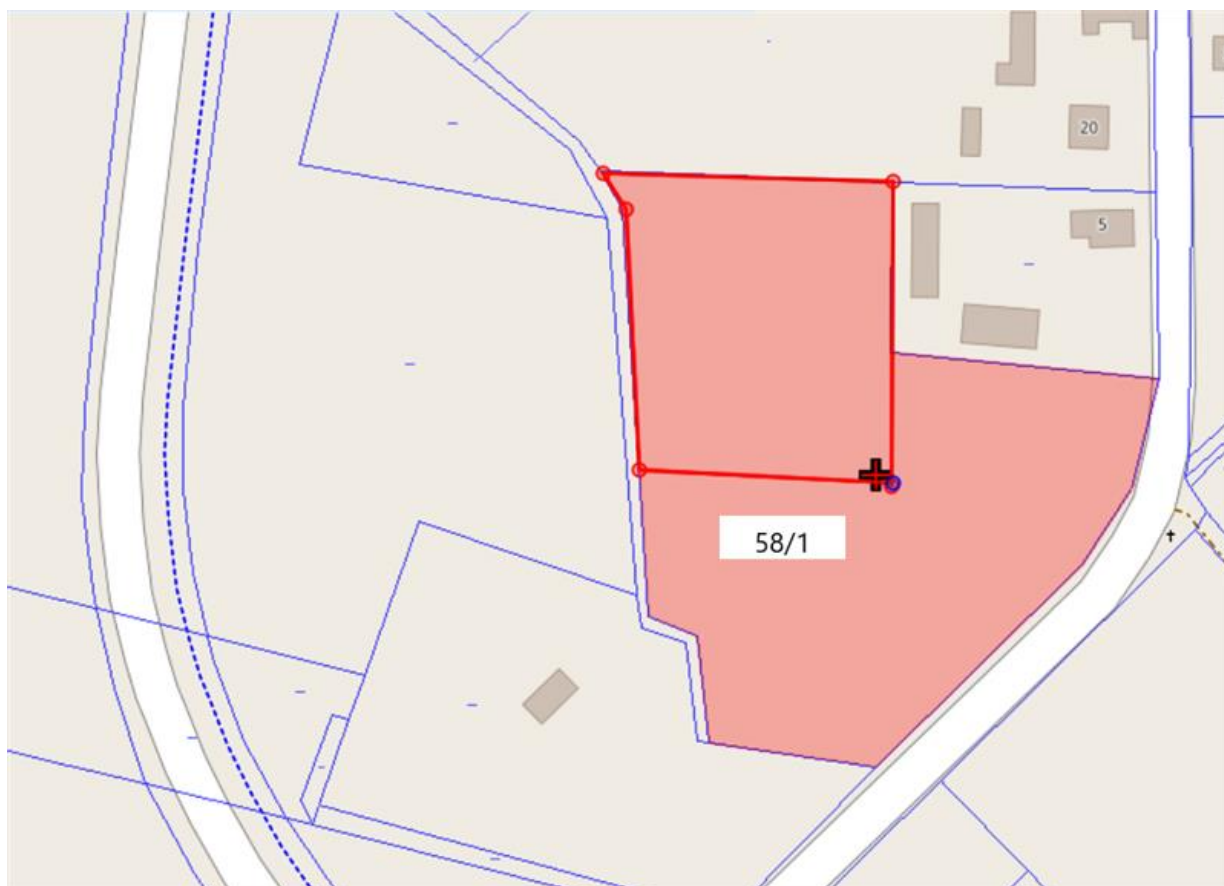
7. Działki nr 371/13, 371/20, obręb Nieborzyn



8. Działka nr 74, obręb Wielkopole



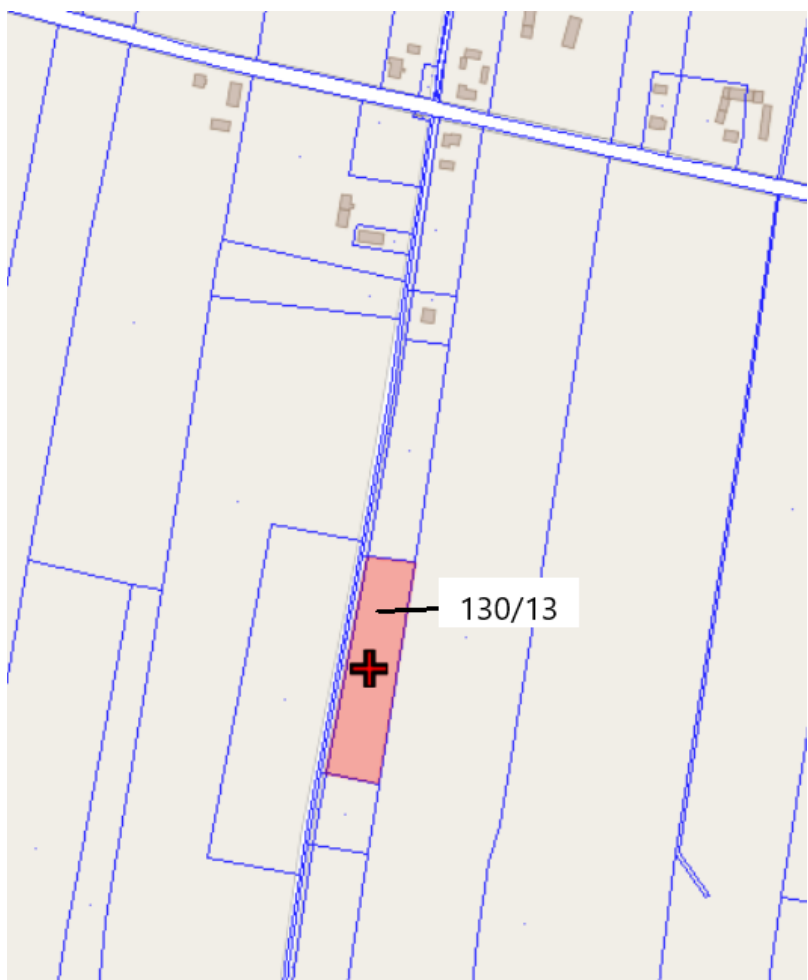
9. Działka nr 58/1, obręb Wielkopole



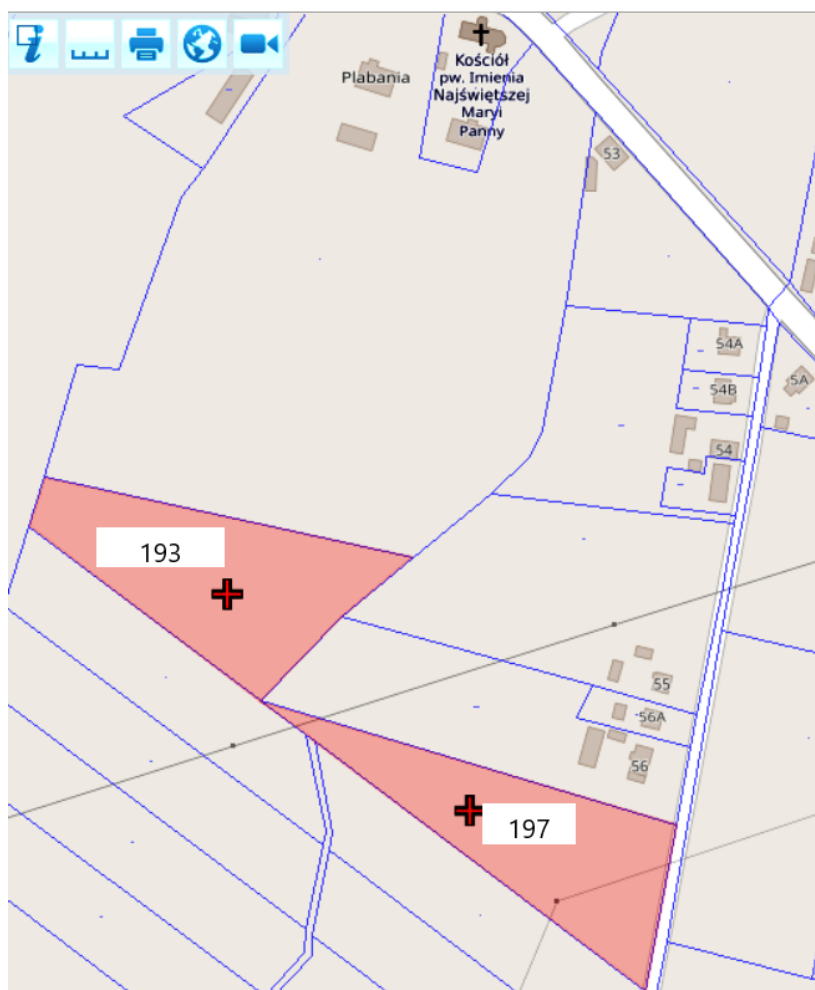
10. Działka nr 93/5, obręb Zberzyn



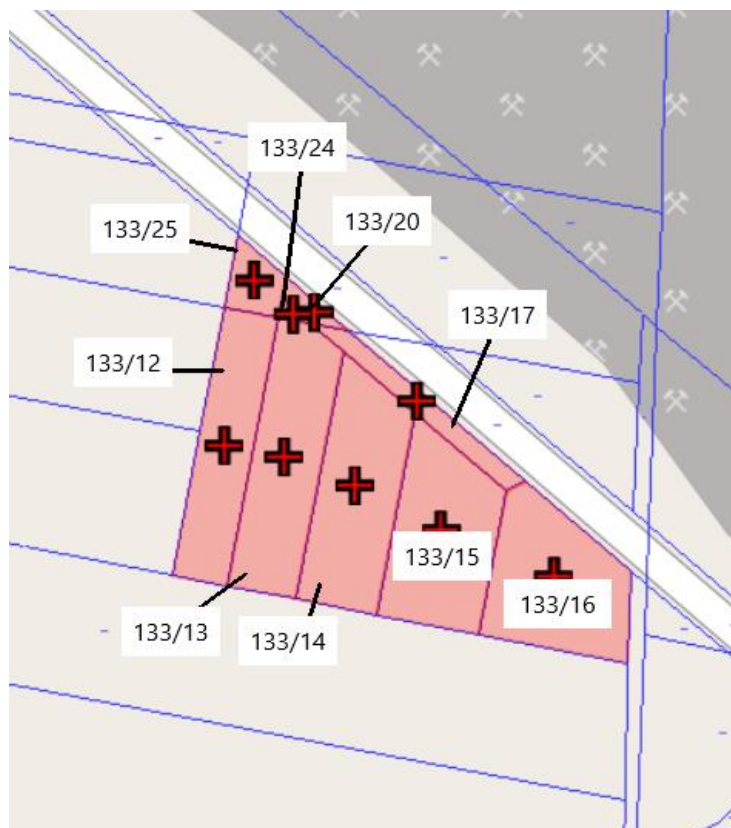
11. Działka nr 130/13, obręb Zberzyn



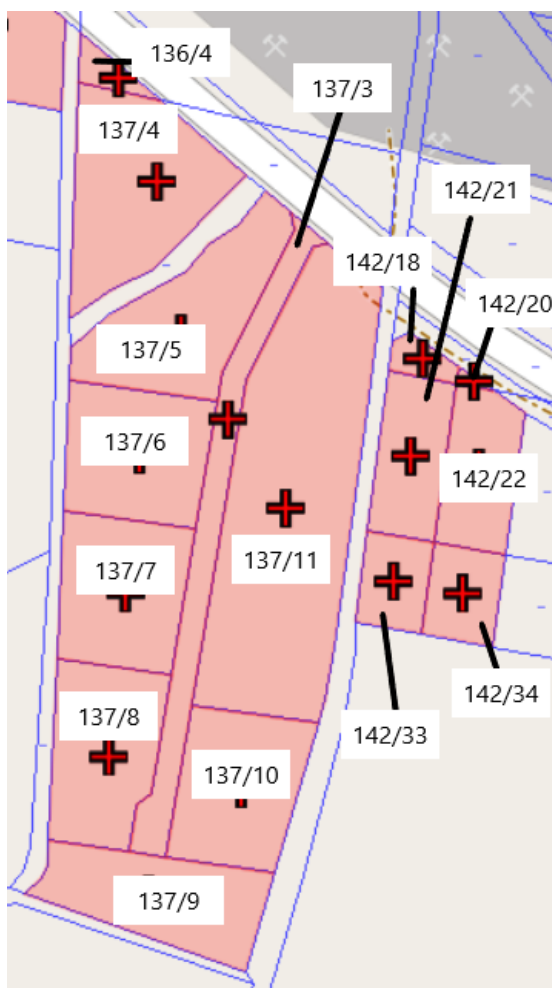
12. Działki nr 193, 197, obręb Złotków



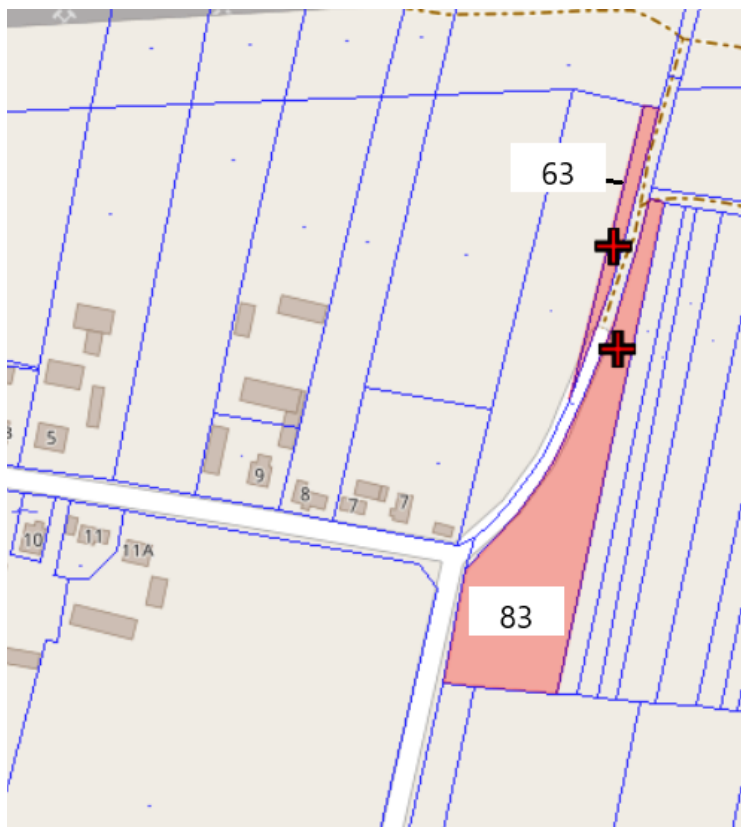
13. Działki nr 133/12, 133/13, 133/14, 133/15, 133/16, 133/17, 133/20, 133/24, 133/25, obręb Złotków



14. Działki nr 136/4, 137/4, 137/5, 137/6, 137/7, 137/8, 137/9, 137/10, 142/18, 142/20, 142/21, 142/22, 142/33, 142/34, 137/3, 137/11, obręb Złotków



15. Działki nr 63, 83, obręb Złotków



16. Działka nr 75, obręb Złotków



17. Działki nr 142/14, 142/29, obręb Złotków

